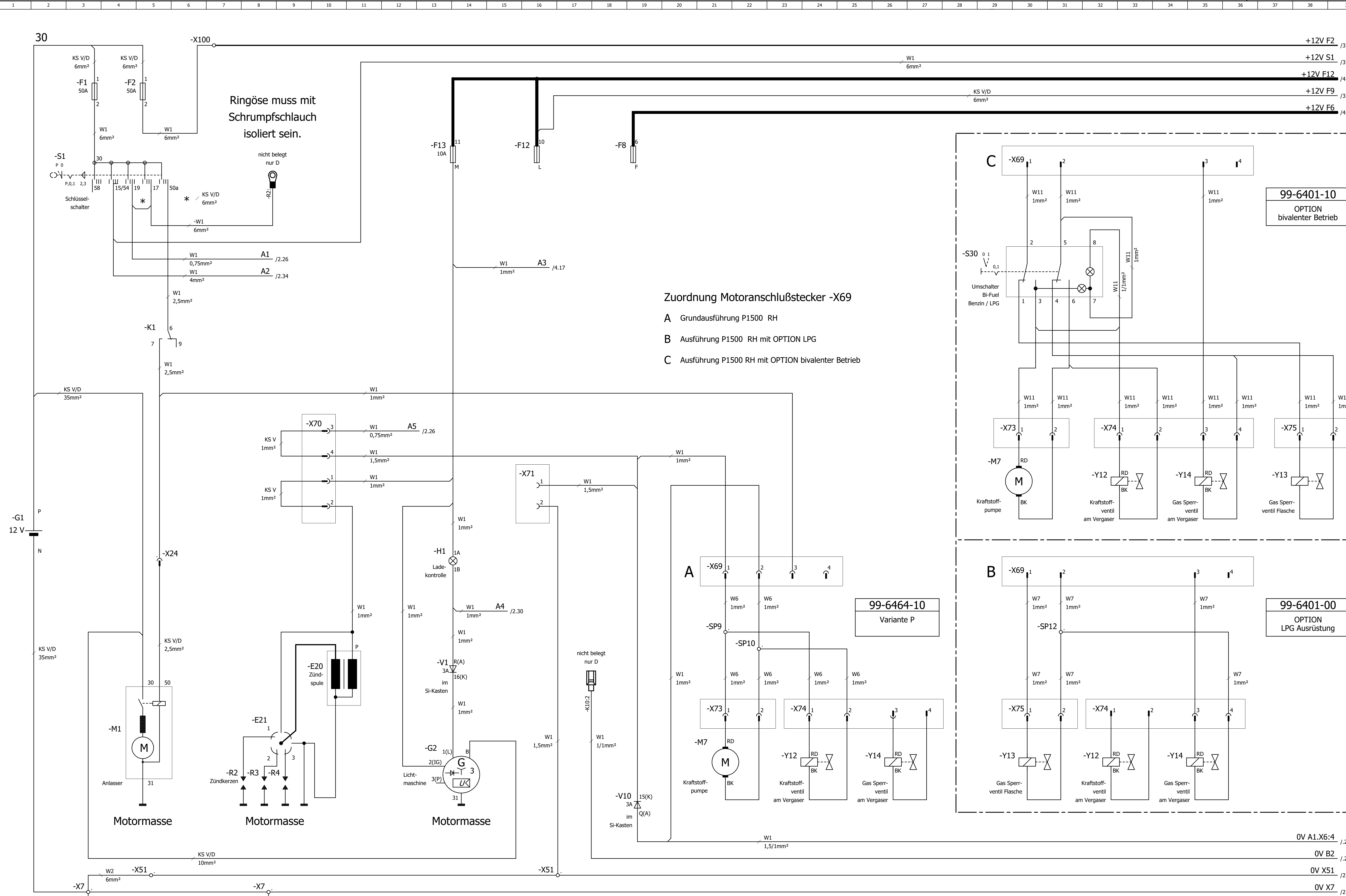


PLOT DATUM : 22.06.2016 B-Stand : 006 / DK / 21.06.16 [010 / DK / 22.06.16]

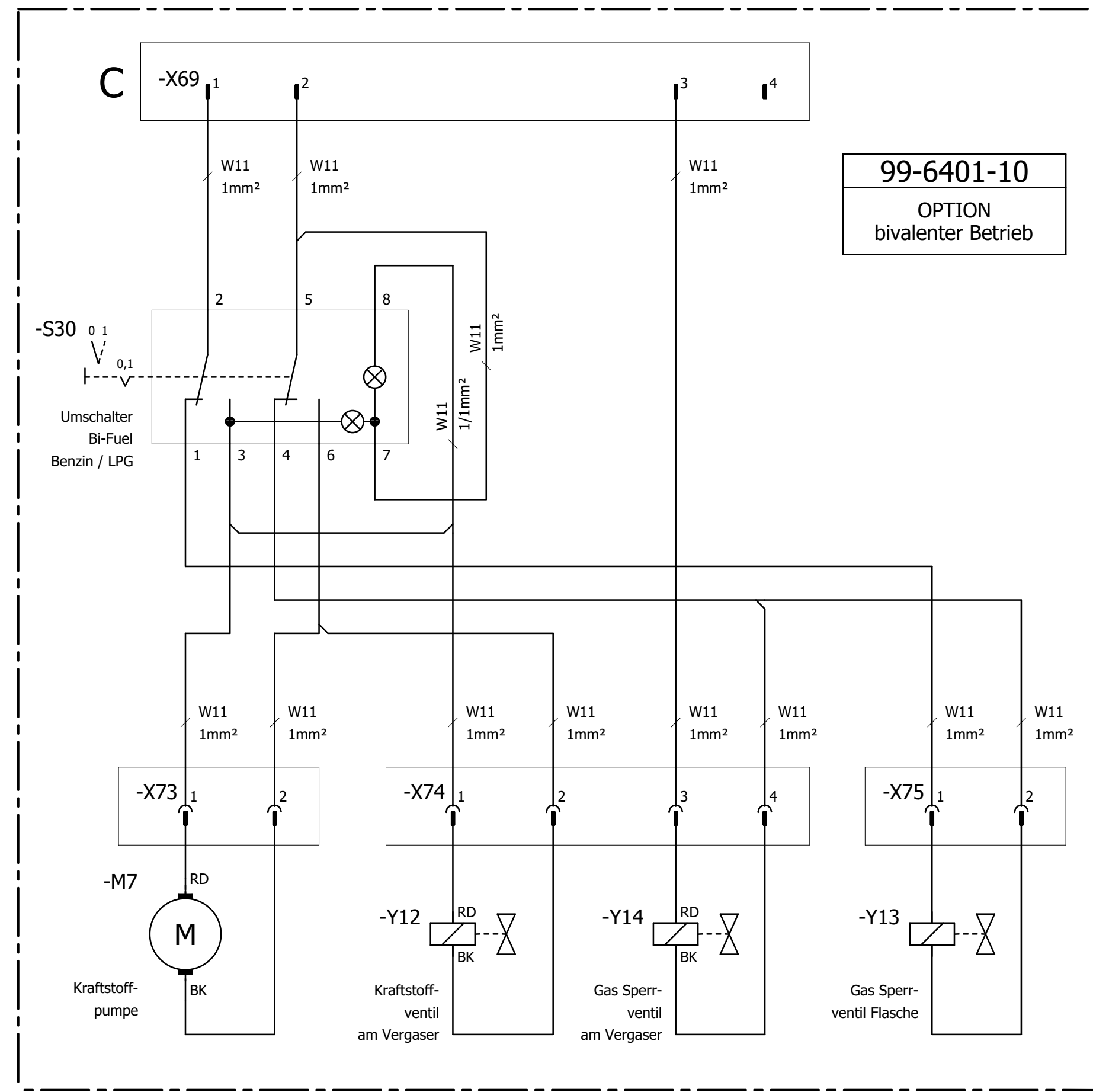
=	5	/.	3530-00	21.06.16	DK	2009	Datum	Name	VES-Nr. :	Benennung	Hako GmbH D-23840 Bad Oldesloe	Zeichnungs-Nr. <b>91029850</b>			
	+	Nr.	Zahl kommt vor	Änd.-Nr.	Datum	Name	Normgepr.	Gezeichnet	03.03.	kupe			Ersatz für : Gl.Nr.	Blattzahl: 12	
										Für diese Zeichnung behalten wir uns alle Rechte vor. (Gemäß DIN ISO 16016)		Typ: 9464-30		Blatt: 1a	



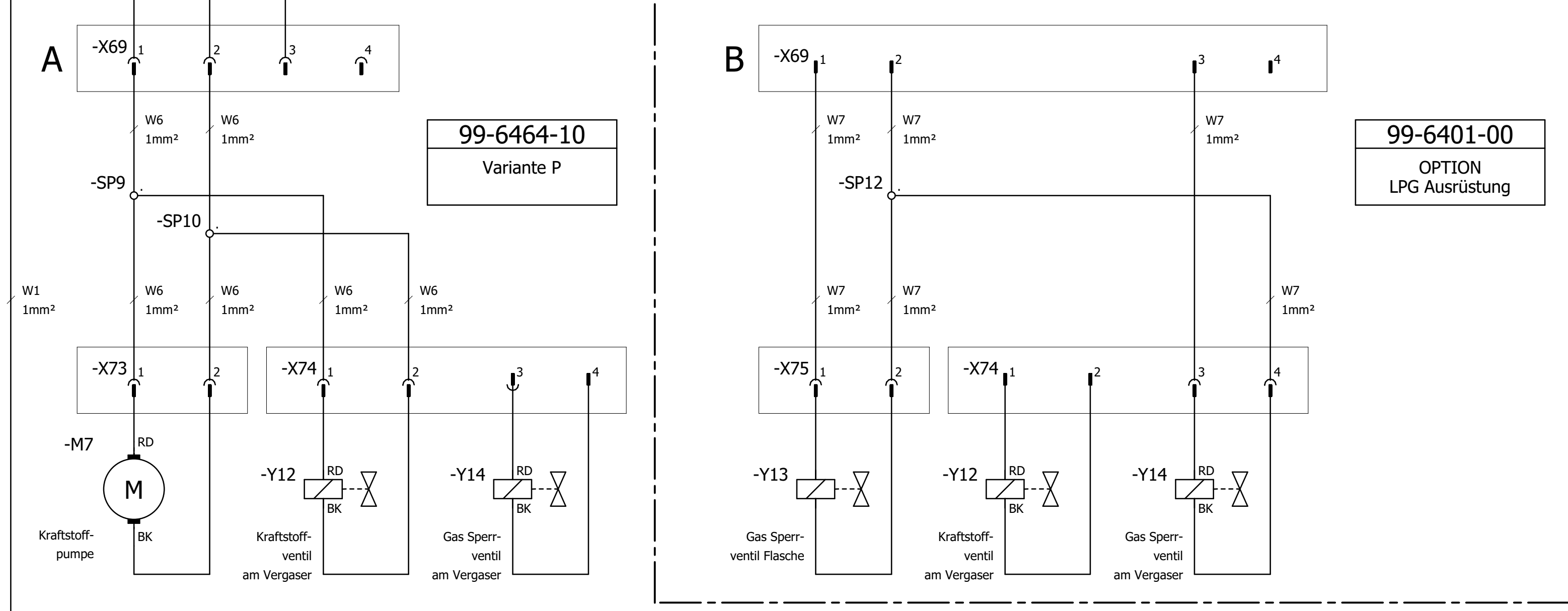
Ringöse muss mit Schrumpfschlauch isoliert sein.

nicht belegt nur D

Zuordnung Motoranschlußstecker -X69  
**A** Grundausführung P1500 RH  
**B** Ausführung P1500 RH mit OPTION LPG  
**C** Ausführung P1500 RH mit OPTION bivalenter Betrieb



99-6401-10  
OPTION  
bivalenter Betrieb



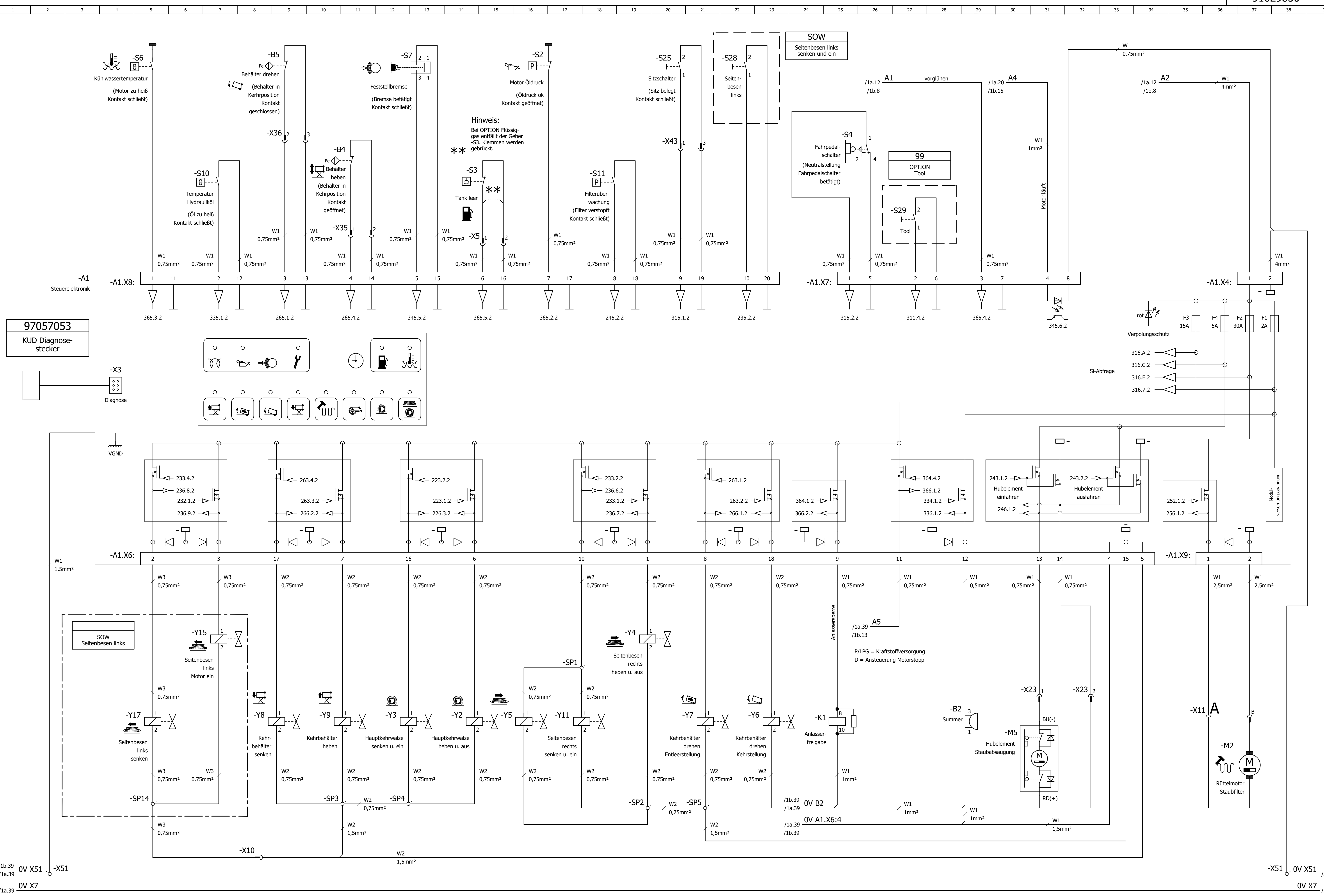
99-6464-10  
Variante P

99-6401-00  
OPTION  
LPG Ausrüstung

OV A1.X6:4 /2.24  
 OV B2 /2.24  
 OV X51 /2.1  
 OV X7 /2.1

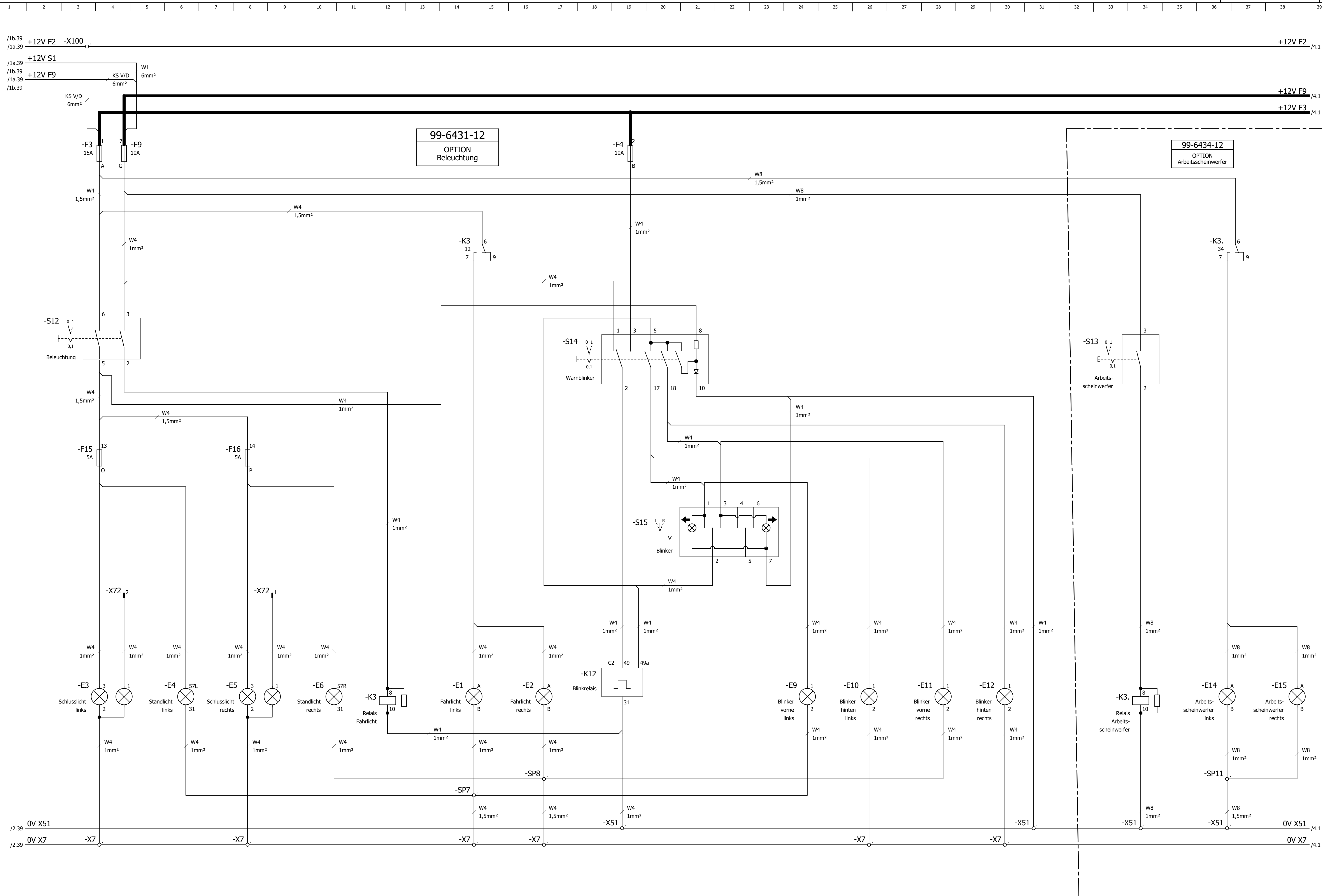
PLOTDATUM : 22.06.2016 B-Stand : 006 / DK / 21.06.16 [010 / DK / 22.06.16]

=	5	/.	3530-00	21.06.16	DK	2009	Datum	Name	kupe	VES-Nr. :	Benennung SCHALTPLAN / Circuit diagram P1500 RH	Hako GmbH D-23840 Bad Oldesloe	Zeichnungs-Nr. <b>91029850</b>	
	Nr.	Zahl kommt vor	Änd.-Nr.	Datum	Name	Normgepr.	Gezeichnet	03.03.	Geprüft	Ersatz für : Gl.Nr.				Für diese Zeichnung behalten wir uns alle Rechte vor. (Gemäß DIN ISO 16016)
+														



PLOT DATUM : 22.06.2016 B-Stand : 006 / DK / 21.06.16 [010 / DK / 22.06.16]

=	5	/.	3530-00	21.06.16	DK	2009	Datum	Name	VES-Nr. :	Benennung	 Hako GmbH D-23840 Bad Oldesloe Typ: 9464-30/10	Zeichnungs-Nr. <b>91029850</b> Blattzahl: 12 Blatt: 2
	+	Nr.	Zahl kommt vor	Änd.-Nr.	Datum	Name	Normgepr.	Gezeichnet	03.03. kupe	Ersatz für : Gl.Nr.		
										Für diese Zeichnung behalten wir uns alle Rechte vor. (Gemäß DIN ISO 16016)		

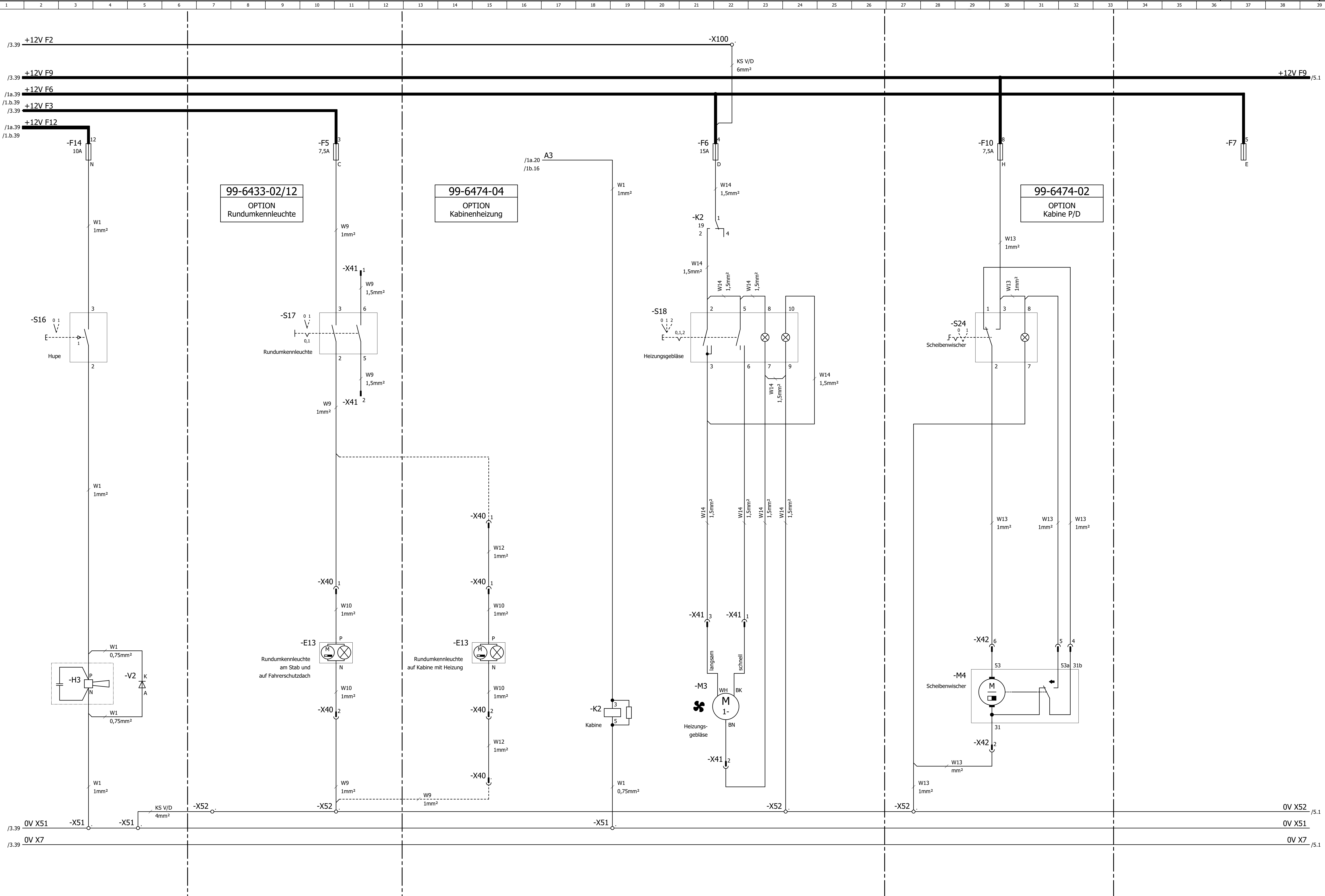


99-6431-12  
OPTION  
Beleuchtung

99-6434-12  
OPTION  
Arbeitsscheinwerfer

PLOT DATUM : 22.06.2016 B-Stand : 006 / DK / 21.06.16 [010 / DK / 22.06.16]

=	5	/.	3530-00	21.06.16	DK	2009	Datum	Name	VES-Nr. :	Benennung SCHALTPLAN / Circuit diagram P/D1500 RH	Hako GmbH D-23840 Bad Oldesloe	Zeichnungs-Nr. <b>91029850</b>	
	+	Nr.	Zahl kommt vor	Änd.-Nr.	Datum	Name	Normgepr.	Gezeichnet	03.03.				kupe
										Für diese Zeichnung behalten wir uns alle Rechte vor. (Gemäß DIN ISO 15016)		Typ: 9464-30/10	Blatt: 3



PLOT DATUM : 22.06.2016 B-Stand : 006 / DK / 21.06.16 [010 / DK / 22.06.16]

=	5	/.	3530-00	21.06.16	DK	2009	Datum	Name	VES-Nr. :	Benennung	Hako GmbH D-23840 Bad Oldesloe Typ: 6464-30/10	Zeichnungs-Nr. 91029850 Blattzahl: 12 Blatt: 4
	+	Nr.	Zahl kommt vor	Änd.-Nr.	Datum	Name	Normgepr.	Gezeichnet	03.03. kupe	Ersatz für : Gl.Nr.		
										Für diese Zeichnung behalten wir uns alle Rechte vor. (Gemäß DIN ISO 16016)		

91029850

PLOT DATUM : 22.06.2016 B-Stand : 006 / DK / 21.06.16 [010 / DK / 22.06.16]

=	5	/.	3530-00	21.06.16	DK	2009	Datum	Name	VES-Nr. :	Benennung	 Hako GmbH D-23840 Bad Oldesloe	Zeichnungs-Nr. <b>91029850</b>		
	+	Nr.	Zahl kommt vor	Änd.-Nr.	Datum	Name	Normgepr.	Gezeichnet	03.03.	kupe			Ersatz für : Gl.Nr.	Für diese Zeichnung behalten wir uns alle Rechte vor. (Gemäß DIN ISO 16016)



Ref.	Description	Part-No.	Path	Ref.	Description	Part-No.	Path
A1	Controller with Dashboard	90567272	/2.5	K3	Relay Working Lights (OPTION)		/3.34
B2	Buzzer	90324260	/2.29	K12	Flasher Relay (OPTION)	92052901	/3.18
B4	Proximity Switch, Hopper lift	97063135	/2.11	M2	Shaker Motor (Dust Filter)	90520164	/2.37
B5	Proximity Switch, Hopper turn	97066674	/2.9	M3	Heater Fan (OPTION)	90263690	/4.22
E1	Head Light, left (OPTION)	90507369	/3.14	M4	Wiper (OPTION)	90358070	/4.30
E2	Head Light, right (OPTION)	90507369	/3.17	M5	Lifting Element (Dust Extraction)	90532136	/2.31
E3	Rear, Brake Light, left (OPTION)	90498759	/3.4	S2	Switch, Engine Oil Pressure	ief. KUBOTA	/2.17
E4	Side Light, left (OPTION)	90514480	/3.6	S3	Switch, Fuel Tank empty	90456674	/2.15
E5	Rear, Brake Light, right (OPTION)	90498759	/3.8	S4	Neutral Switch, Travel Pedal	90306002	/2.26
E6	Side Light, right (OPTION)	90498759	/3.10	S6	Switch, Coolant Temperatur	ief. KUBOTA	/2.5
E9	Flasher, front left (OPTION)	90498742	/3.24	S7	Switch, Parking Brake	90575291	/2.13
E10	Flasher, rear left (OPTION)	90519901	/3.26	S10	Switch,Hydraulic Temperatur	90578642	/2.7
E11	Flasher, front right (OPTION)	90498742	/3.28	S11	Switch, Dust Filter Clogging	90577438	/2.18
E12	Flasher, rear right (OPTION)	90519901	/3.30	S12	Switch, Lights (OPTION)	19256098	/3.4
E13	Beacon at Bar	90433963	/4.11	S13	Switch, Working Lights (OPTION)	19256155	/3.34
E13	Beacon at Overhead Pr. (OPTION)			S14	Switch, Hazzard Lights (OPTION)	19255546	/3.19
E13	Beacon at Cab (OPTION)		/4.15	S15	Switch, Flasher (OPTION)	19256387	/3.21
E14	Working Light, left (OPTION)	90507369	/3.36	S16	Switch, Horn	19256056	/4.3
E15	Working Light, right (OPTION)	90507369	/3.38	S17	Switch, Beacon (OPTION)	19256080	/4.11
F3	Fuse 15A, Lights (OPTION)	19731090	/3.4	S18	Switch, Heater Fan (OPTION)	19256437	/4.21
F4	Fuse 10A, Hazzard Light (OPTION)	19731082	/3.19	S24	Switch, Wiper (OPTION)	19255744	/4.30
F5	Fuse 7,5A, Beacon (OPTION)	19731066	/4.11	S25	Seat Switch	90373119	/2.20
F6	Pre-Fuse 30A, Heater/A/C (OPTION)	19731157	/4.22	S26	Switch Engine On, 2. SB, right (SOW)		/5.6
F7	Fuse, Reserve		/4.37	S27	Switch, 2. Side Broom, right (SOW)		/5.11
F9	Fuse 10A, Flasher (OPTION)	19731082	/3.4	S28	Switch, Side Broom, left (SOW)		/2.22
F10	Fuse 7,5A, Wiper (OPTION)	19731066	/4.30	S29	Switch, Tool (OPTION)		/2.27
F11	Fuse 7,5A 2. Side Broom, right (SOW)	19731066	/5.6	V2	Diode		/4.5
F14	Fuse 10A, Horn	19731082	/4.3	V18	Diode (SOW)		/5.7
F15	Fuse 5A, Side/Rear Light, lh (OPTION)	19731181	/3.4	V19	Diode (SOW)		/5.12
F16	Fuse 5A, Side/Rear Light, rh (OPTION)	19731181	/3.8	V20	Diode (SOW)		/5.16
H3	Horn	90422619	/4.3	V21	Diode (SOW)		/5.19
K1	Relay, Starter Release	90471103	/2.25	V22	Diode (SOW)		/5.23
K2	Relay, Cab	90471103	/4.19	Y2	Solenoid Valve, Main Broom lift/off	COMATROL	/2.14
K3	Relay Head Lights (OPTION) or	90471103	/3.12	Y3	Solenoid Valve, Main Broom lower/on	COMATROL	/2.12

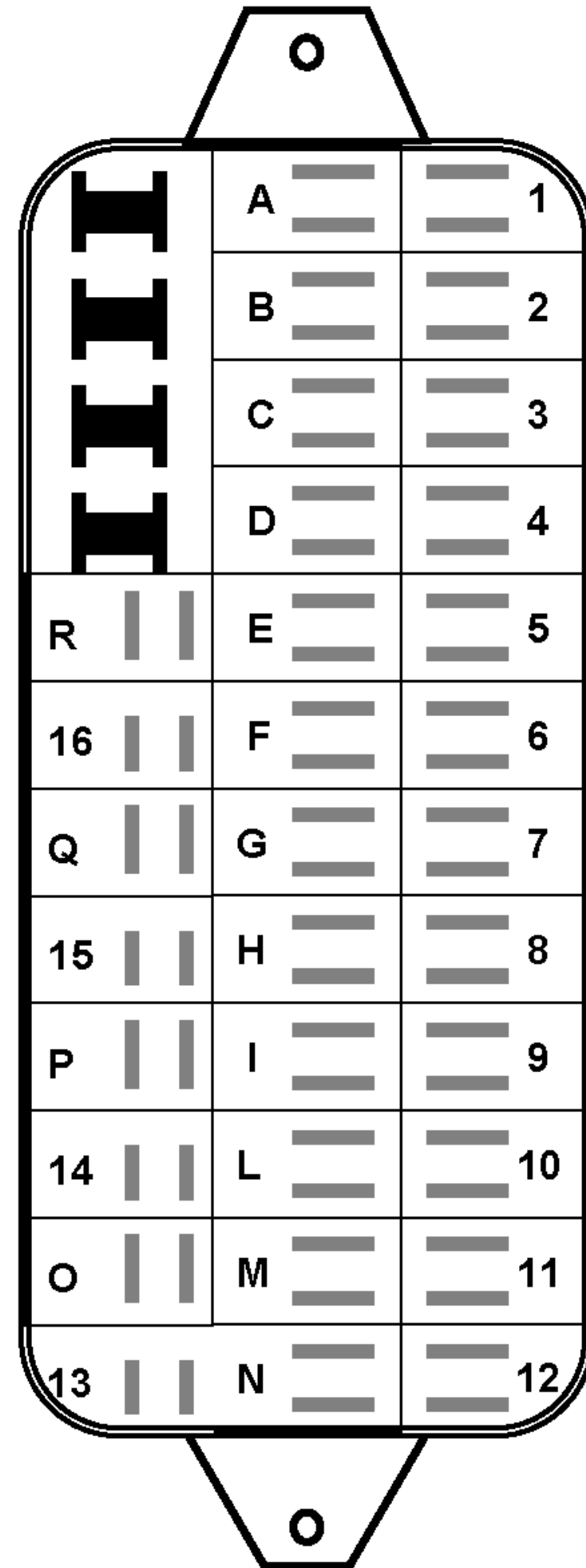




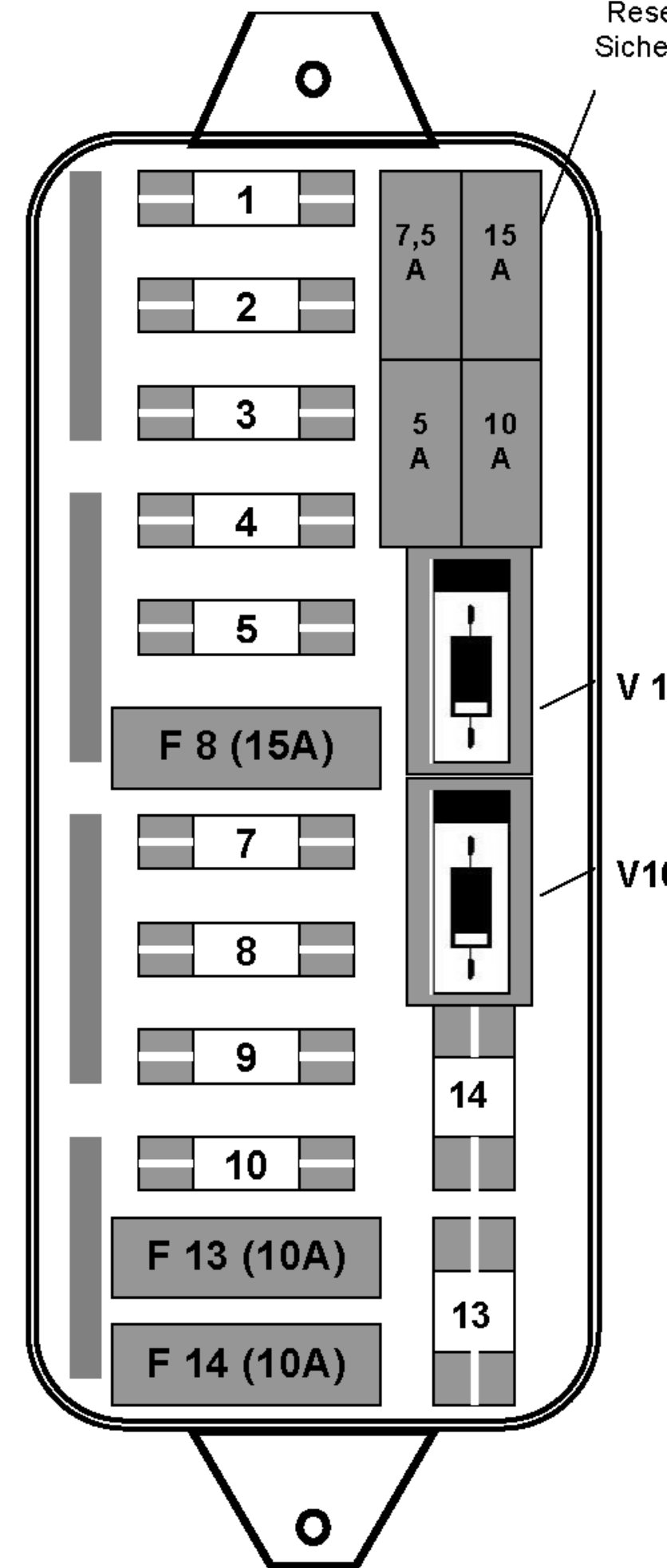
Ref.	Description	Part-No.	Path	Ref.	Description	Part-No.	Path
X5	Connecting Plug, Fuel Switch	2 pin		SP11	Splice		/3.36
X7	Ground Connection Vehicle Chassis	M8 pin		SP12	Splice		/1b.26
X8	Ground Connection, Engine Block	pin		SP13	Splice		/2.5
X10	Connector, Ground Side Broom, left	1 pin		SP14	Splice		/2.5
X11	Connecting Plug, Shaker Motor	2 pin		W1	Harness -W1	97108567	
X23	Connecting Plug Lifting Element	2 pin		W2	Harness -W2	97108559	
X24	Cut-Off Plug	1 pin		W3	Harness -W3 (OPTION SB lh)		
X35	Connecting Plug, Prox. Sw. Hopper lift	3 pin		W4	Harness -W4 (OPTION Lights)	97108542	
X36	Connecting Plug, Prox. Sw. Hopper turr	3 pin		W5	Harness -W5	97109466	
X40	Cut-Off Plug (OPTION)	2 pin		W6	Harness -W6	97110365	
X41	Connecting Plug, Heater (OPTION)	4 pin		W7	Harness -W7	97110373	
X42	Connecting Plug, Wiper (OPTION)	6 pin		W8	Harness -W8 (OPTION Working Lights)	97112627	
X43	Connecting Plug, Seat Switch	2 pin		W9	Harness -W9 (OPTION Beacon)	97112635	
X51	Pin, Potential Steering Column	M6 pin		W10	Harness -W10 (OPTION Beacon)	97112973	
X52	Pin, Potential Steering Column (OPT.)	M6 pin		W11	Harness -W11 (SOW Bi-Fuel)	97113310	
X69	Cut-Off Plug	4 pin		W12	Harness -W12 (OPTION Heater, Cab)	97113781	
X70	Cut-Off Plug	4 pin		KS V/D	Wire Set Gasoline/Diesel	97109458	
X71	Connecting Plug, Shut-off Valve	2 pin		KS V	Wire Set Gasoline	97109474	
X72	Trennstecker	2 pin					
X73	Connecting Plug, Fuel Pump	2 pin					
X74	Connecting Plug, Fuel Valve and LPG Shut-Off Valve	4 pin					
X75	Conn. Plug, Lock Valve LPG (OPT.)	2 pin					
X100	Connecting Pin + Potential	M8 pin					
SP1	Splice						
SP2	Splice						
SP3	Splice						
SP4	Splice						
SP5	Splice						
SP7	Splice						
SP8	Splice						
SP9	Splice						
SP10	Splice						



Ansicht von hinten  
auf Steckkontakte



Ansicht von vorn  
auf Sicherungen




Reserve  
Sicherung

V 1

V10

**F** = Serienbestückung

=	5	./.	3530-00	21.06.16	DK	2010	Datum	Name	VES-Nr. :	Benennung SCHALTPLAN / Circuit diagram P/D1500 RH	 Hako GmbH D-23840 Bad Oldesloe	Zeichnungs-Nr. <b>91029850</b>
						Gezeichnet	26.01.	kupe	Ersatz für: Gl.Nr.			
+	Nr.	Zahl kommt vor	Änd.-Nr.	Datum	Name	Normgepr.			Änd. Nr. : 3156-00	Für diese Zeichnung behalten wir uns alle Rechte vor. (Gemaß DIN ISO 16016)	Typ: 6464-30/10	Blattzahl: 12 Blatt: 11